

KONCEPCJA PROGRAMOWA

Rozbudowa drogi ekspresowej S19 na odcinku
węzeł Sokołów Młp. Północ (bez węzła)

– węzeł Jasionka (bez węzła), dł. ok. 15 km - etap II
(dobudowa drugiej jezdni).

Inwestor:



Skarb Państwa

- Generalny Dyrektor Dróg Krajowych i Autostrad
Działający przez

Generalną Dyrekcję Dróg Krajowych i Autostrad
Oddział w Rzeszowie

ul. Legionów 20
35-959 Rzeszów

ZAKRES INWESTYCJI

Projekt zakłada rozbudowę istniejącego odcinka drogi ekspresowej o długości około 15 km. Przewiduje się dobudowę drugiej jezdni, a tym samym droga ekspresowa S19 stanie się drogą dwujezdniową z dwoma pasami ruchu w każdą stronę.

Inwestycja zapewni obsługę przyległych terenów poprzez budowę dróg dojazdowych i przebudowę istniejących dróg poprzecznych.

Budowę obiektów drogowych:

- drugiej jezdni drogi ekspresowej,
- jezdni dodatkowych do działek i nieruchomości (drogi dojazdowe).

Budowa/rozbudowa obiektów inżynierskich:

- wiaduktów,
- mostów i przepustów.

Budowa/rozbudowa urządzeń ochrony środowiska:

- ekranów akustycznych,
- urządzeń podczyszczania wód opadowych,
- przejść dla zwierząt.

Budowę urządzeń technicznych drogi:

- oświetlenia,
- urządzeń odwadniających i odprowadzających wody opadowe,
- budowa urządzeń bezpieczeństwa i organizacji ruchu.

Przebudowa urządzeń infrastruktury technicznej niezwiązanej z drogą:

- linii energetycznych wysokiego, średniego i niskiego napięcia,
- urządzeń telekomunikacyjnych,
- wodociągów, ujęć wody, kanalizacji sanitarnej, urządzeń melioracji wodnych, gazociągów.

CEL INWESTYCJI

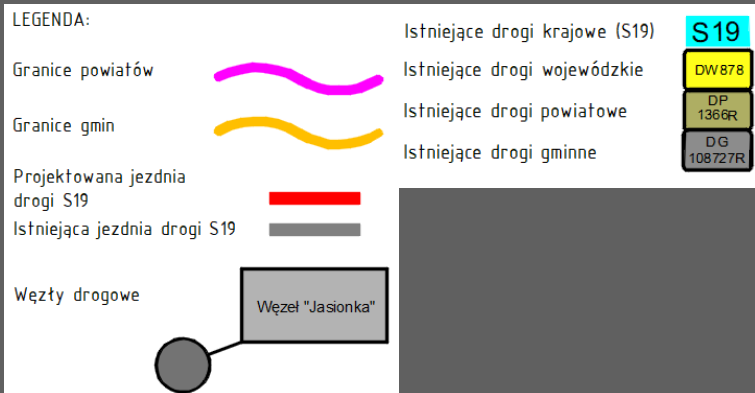
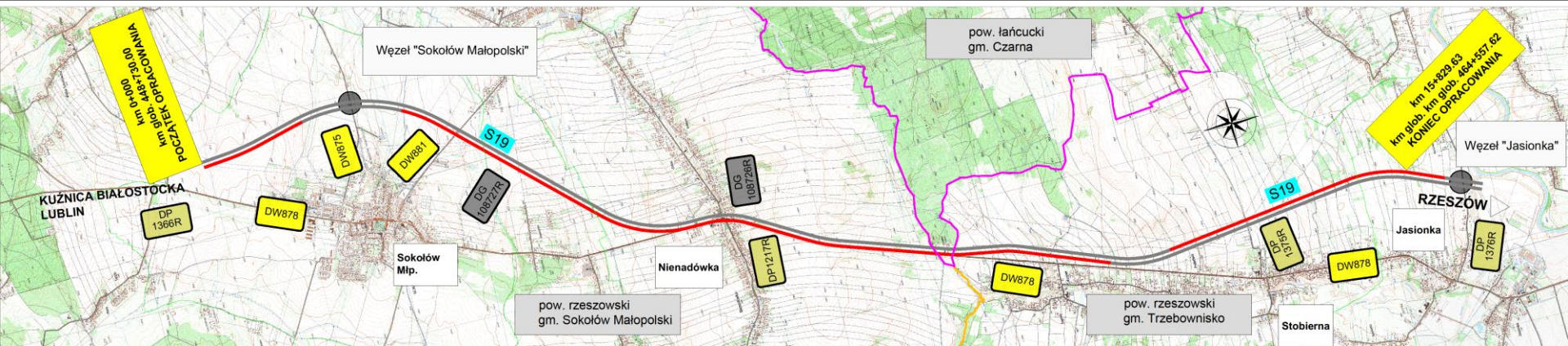
Planowana inwestycja jest jednym z kolejnych etapów budowy drogi ekspresowej S19, która w przyszłości będzie stanowiła na terenie Polski część międzynarodowej sieci dróg międzynarodowych.

Podstawowe cele inwestycji:

- zapewnienie na całej trasie komunikacyjnej Via Carpatia na terenie Polski (włączonej do sieci TEN-T) przekroju o minimalnych parametrach 2x2 (dwie jezdnie o dwóch pasach ruchu),
- zwiększenie prędkości i komfortu jazdy na przejeździe rozbudowanym odcinkiem drogi,
- poprawa bezpieczeństwa ruchu,
- poprawa atrakcyjności przyległych terenów zachęcających potencjalnych inwestorów,
- wzrost rozwoju gospodarczego regionu,
- ograniczenie hałasu w terenie zabudowanym,
- zmniejszenie zużycia paliwa i ilości spalin,
- budowa nowoczesnej drogi spełniającej rygorystyczne standardy ochrony środowiska.

LOKALIZACJA INWESTYCJI

Województwo: podkarpackie,
Powiat: rzeszowski, gminy: Sokółów Młp., Trzebownisko
Powiat: łańcucki, gmina: Czarna



Początek analizowanego przedsięwzięcia znajduje się po północno - wschodniej stronie miejscowości Sokółów Małopolski. Trasa odcinka planowanego do rozbudowy przebiega łagodnym łukiem po wschodniej stronie Sokółowa Małopolskiego, gdzie na drodze wojewódzkiej 875 zlokalizowano węzeł Sokółów Małopolski. Następnie zbliża się do istniejącej drogi wojewódzkiej 878 (dawnej drogi krajowej nr 19), przechodzi estakadą przez wieś Nienadówka i wzdłuż istniejącej DW878 dochodzi do miejscowości Stobierna. W miejscowości Stobierna omija zabudowę po stronie wschodniej i na drodze powiatowej 1378R tworzy węzeł Jasionka, który stanowi koniec planowanego do rozbudowy.

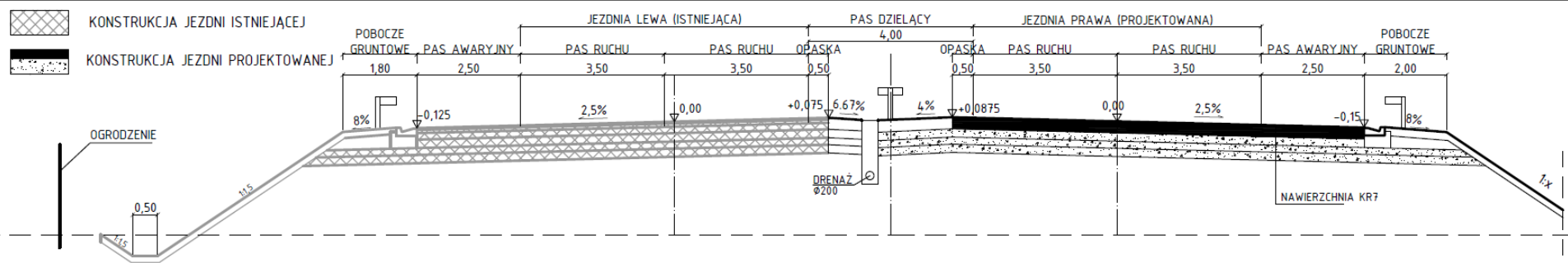
PARAMETRY DROGI EKSPRESOWEJ

Podstawowe parametry techniczne drogi ekspresowej S19

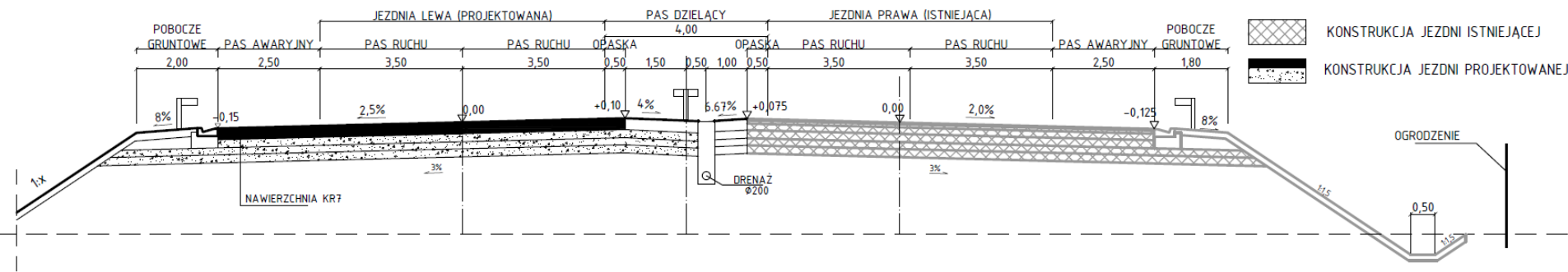
parametr	wartość
Klasa drogi	S
Prędkość projektowa	100 km/h
Prędkość miarodajna	110 km/h
Przekrój normalny	2x2
Szerokość pasa ruchu	3,50 m
Szerokość pasa awaryjnego	2,50 m
Szerokość poboczy gruntowych	0,75 m
Szerokość pasa dzielącego	4,00 m z opaskami
Kategoria ruchu	KR7
Dopuszczalny nacisk	115 kN/oś

PRZEKROJE DROGI EKSPRESOWEJ

Dobudowa jezdni prawej – km 0+000 – 11+600 (Sokołów Młp – Stobierna)



Dobudowa jezdni lewej – km 12+355 – 15+830 (Stobierna – Jasionka)



TERMINY REALIZACJI

Planowane terminy etapu przygotowania inwestycji:

- | | |
|---|----------------|
| 1. Złożenie wniosku o wydalenie decyzji o środowiskowych uwarunkowaniach: | I kw. 2021 r. |
| 2. Wydanie przez Organ decyzji o środowiskowych uwarunkowaniach: | II kw. 2021 r. |

Planowane terminy zależne od pozyskania finansowania na etap realizacji inwestycji:

- | | |
|--|-----------------|
| 3. Opracowanie materiałów przetargowych, ogłoszenie przetargu na roboty budowlane | III kw. 2021 r. |
| 4. Podpisanie umowy na roboty budowlane | II kw. 2022 r. |
| 5. Opracowanie Projektu Budowlanego i uzyskanie decyzji o Zezwoleniu na realizację inwestycji drogowej | III kw. 2023 r. |
| 6. Przekazanie placu budowy i rozpoczęcie prac budowlanych w terenie | III kw. 2023 r. |
| 7. Zakończenie realizacji inwestycji, oddanie drogi do użytkowania | III kw. 2025 r. |

ROZWIĄZANIA PROJEKTOWE

Na stronach internetowych zamieszczono szczegółowe rozwiązania projektowe:

- Orientację
- Plany sytuacyjne
- Przekrój poprzeczny
- Wizualizację trójwymiarową

Obiekty mostowe wybudowane nad drogą S19 w I Etapie pozostaną nienaruszone. Do obiektów mostowych wzdłuż istniejącej jezdni drogi S19 zostaną dobudowane nowe obiekty z minimalnym naruszeniem istniejących konstrukcji.

Inwestycja nie koliduje z istniejącymi budynkami, zatem nie planuje się wyburzeń.

Planowane ekrany akustyczne zostały przedstawione na planach sytuacyjnych.

DZIAŁANIA INFORMACYJNE

Mosty Katowice Sp. z o.o.

działając w imieniu Inwestora:

Skarb Państwa - Generalnego Dyrektora Dróg Krajowych i Autostrad

Działający przez

Generalną Dyрекcyję Dróg Krajowych i Autostrad Oddział w Rzeszowie

informuje, że w ramach opracowywanej dokumentacji projektowej w stadium Koncepcji programowej oraz Materiałów do wniosku o wydanie decyzji o środowiskowych uwarunkowaniach przeprowadza działania informacyjne dotyczące:

**Rozbudowy drogi ekspresowej S19 na odcinku węzeł Sokołów Młp. Północ (bez węzła)
– węzeł Jasionka (bez węzła), dł. ok. 15 km - etap II (dobudowa drugiej jezdni).**

W ramach planowanych działań informacyjnych na stronach internetowych wykonawcy (<http://S19-sokolow.pl/>) i Inwestora (<https://www.gddkia.gov.pl/pl/4232/Akcji-informacyjnej-dla-rozbudowy-S19-na-odcinku-Sokolow-Mlp-Jasionka>),

oraz urzędów gmin: Sokołów Młp., Czarna i Trzebowniko zamieszczono materiały informacyjne dotyczące planowanej inwestycji dla trasy S19.

W ramach udostępnionych materiałów znajduje się wzór wniosku dotyczący uwag, propozycji spostrzeżeń i opinii w sprawie planowanej rozbudowy drogi ekspresowej S19 (dobudowa drugiej jezdni).

Przesłane wnioski zostaną przeanalizowane i w przypadkach uzasadnionych tj. możliwych do zastosowania ze względów technicznych, prawnych i finansowych, zostaną uwzględnione.

Wypełnione wnioski należy wysyłać do dnia 10.08.2020 r. na adres: Mosty Katowice sp z o.o.
ul. Rolna 12, 40-555 Katowice lub na adres mailowy: biuro@mostykatowice.com.pl



40-555 Katowice ul. Rolna 12

www.mostykatowice.pl

e-mail: biuro@mostykatowice.pl

tel. (32) 603-34-00 fax 603-34-12